

T Ü R K İ Y E J E O L O J İ K U R U M U
(The **Geological Society of Turkey**)

Posta Kutusu No. 512

A N K A R A

1968 YILI YÖNETİM KURULU (*OFFICERS FOR 1968*)

Başkan (<i>President</i>)	Esat KIRATLIOĞLU
İkinci Başkan (<i>Vice President</i>)	A. Mesut ÇETİNÇELİK
Genel Sekreter (<i>General Secretary</i>)	Muzaffer ANDAÇ
Muhasip Üye (<i>Treasurer</i>)	Gani UNCUGİL
Faal Üyü (<i>Executive Member</i>)	Azmi BARAN
Yedek Üyeler (<i>Associate Executive Members</i>)	Ercan KOŞAR
	Osman BAYDAR

YAYIN KURULU (*EDITORIAL COMMITTEE*)

Cemal ÖZTEMÜR
Sehavet MERSİNOĞLU
Muammer ÇETİNÇELİK
Fikret KURTMAN

DENETLEME KURULU (*CONTROLLERS*)

Turhan ALPAN
Cahit SÖNMEZ
Ömer AKINCI

HAYSİYET DİVANI (*DISCIPLINARY COMMITTEE*)

İhsan KETİN
Şakir ABDÜSSELÂMOĞLU
Cahide KIRAĞLI

N. B. Bütün muhaberat aşağıdaki adrese gönderilmelidir :
(*AU correspondence should be addressed to :*)

Genel Sekreter (*The General Secretary*)
TÜRKİYE JEOLJİ KURUMU
Posta Kutusu No. 512
A N K A R A

TÜRKİYE JEOLojİ KURUMU

BÜLTENİ

Say, 1-2
No.

Cilt XI
Vol.

Bulletin of the Geological Society of Turkey

Ekim - 1968 - October

İÇİNDEKİLER — CONTENTS

Ch EROL	: Ankara çevresinde Paleozoik arazisinin bölümleri ve Paleozoik-Mesozoik sınırı hakkında •••••	1
	<i>Paleozoic formations and the problem of Paleozoic-Mesozoic boundary in the Ankara region (Central Anatolia) (Summary)</i>	16
M* GÖKÇEN	ı Colorado-Loveland (A*B.D«) arazisinin fotojeolojik kıymetlendirilmesi . , ; » « , , * » , , » « « » , * » « » ..	21
E. AKYOL	: Gelik civarındaki Sulu ve şüpheli Sulu damarlarının Palinolojik korelasyonu • . ;	30
	<i>Corrélation palynologique des veines Sulu et supposée Sulu de Gelik</i>	40
I E. NÂKOMAN	: Ağaçlı linyitleri mikroflorasının etüdü » « , , —	51
	<i>Etude de la microflore des lignites â% Ağaçlı (Istanbul^ Turquie)</i>	59
E. NAKOMAN	Karlova-Halifan linyitlerinin sporo-pollinik etüdîeri. , , , » » ,	68
	<i>Etudes sporo-polliniques des lignites de Karhova-Halifan (Turquie)</i>	91
E. KOŞAR	Kuyu karotlarında mekanik deneyler. o 3 8 9 a , , ,	117*
Ö. ÖZTUNALI	: Jeoloji ve Mineralojide röntgenografik analiz metodları	132
E. İZDAR	Kozak intruzif masifi petrolojisi ve Paleozoik çevre kayaları ile jeolojik bağıntıları.....;..... g , , s , 8	140
Vecihe Öztemür (Nekroloji)»	180
Dr. Toğan Onay (Nekroloji) e 8 9 s 9 * e 9	182
Dr. Maurice Blumenthal (Nekroloji)	183
Yeni neşriyat 9 a » , » a 9 « » » , •••••	186
Türkiye Jeoloji Kurumu 1967 yılı faaliyet raporu	192
ÜYE LİSTELERİ - LIST OF MEMBERS	198

KEMAL LOKMAN'A TEŐEKKÜR

Türkiye Jeoloji Kurumunun kıymetli üyeleri, sayın misafirlerimiz, Kurumumuza on yıl süre ile muhasip üyelik yaparak ve Kurumumuzu kuruluşundan itibaren, devamlı olarak maddi ve manevi yönden destekleyen, üyelere aidat toplanması, Kurum Bülteninin çıkarılması ve Kurum Lokali yapılmak üzere bir arsa temini hususunda üstün gayretlerinden dolayı en yaşlı üyelerimizden olan Petrol Yük. Müh. Sayın Kemal Lokman'a bir hizmet armađanı vermeyi kararlaŐtırdık.

Huzurlarınızda kendilerine sıhhatli uzun ömürler dileyerek bu küçük armađanı Kurumumuz adına takdim ediyorum.

A. Mesut ÇETİNÇELİK

**Türkiye Jeoloji Kurumu
İkinci Başkanı**

KEMAL LOKMAN'IN TEŞEKKÜRÜ

Sayın

Üyeler

Hiç lâıyk olmadığım halde, Türkiye Jeoloji Kurumu tarafından verilen ve hayatım süresince ebedî bir hatıra olarak kalacak olan bu armağan, beni ziyadesiyle memnun etmiş ve sevindirmiştir, Hakkımda göstermek lütfunda bulunduğunuz hüsnü tevecüh ve kadirşinaslıktan çok mütehassis oldum ve bundan "dolayı sizlere teşekkürlerimi ve minnetlerimi sunarım.

Bu vesile ile Kuruma yapmış olduğum naçiz hizmetlerimden kısapa bahsetmekte fayda mülâhaza edilmiştir.

1 - Üyelerin aidatı meselesi:

Bilindiği üzere bir Cemiyetin, hele hiçbir yerden maddî ve nakdî bir yardım görmeyen Türkiye Jeoloji Kurumu gibi ilmî bir cemiyetin, yaşayabilmesi ve ilmî bir faaliyet gösterebilmesi,, başlangıçta üyelerin aidatlarını muntazaman ödemelerine bağlıdır» İlk yıllarda her tiye aidatını vaktinde ödemekte devam ederken^ sonraları bu husus ihmal edildi ve büsbütün unutulmaya başlandı. Bu yüzden çok sıkıntı çekildi ve Kurumun faaliyetini gösteren yayın organı Bültenimiz tatil edilmek tehlikesine maruz kaldı. Bunu önlemek için düşünülen çarelerden birisi evli olan üyelerin hanımlarına kocalarının üyelik aidat borçlarını hatırlatmak suretiyle nazik mektuplar yazmamız olmuştur* Gerçekten bu usulün çok kısa zamanda olumlu ve yararlı tesiri oldu. Hatta üyelerin bazıları «bu aidat borcu yüzünden hanımlarımızla aramız açıldı., lütfen bir daha mektuplar yazılmasın, borcumuzu muntazaman biz kendimiz öderiz» diye söz verdiler« Bu suretle, üyelik aidat geliri sağlama bağlandığı için faaliyetimize yeni bir hızla devam edildi»

2 » Bültenin satışı ve ilân toplanması :

Kurum tarafından çıkarılmakta olan Bülten her ne kadar üyelere bedelsiz olarak dağıtılmakta ise de kitapçılara, resmî ve özel müesseselere satmak ve bunlardan Bültene ilân ve reklâm almak suretiyle, Kuruma ikinci bir gelir kaynağı temin hususunda da bir hayli yorulmak icabetti« Gerek müessese başkan ve müdürlerini şahsen tanımamızın ve onların da şahsımızı tanımış olmalarının bu hususta önemli ve faydalı rolü olmuştur« Her müessese ve teşekkül her müracaat ve ziyaretimizi olumlu karşılayarak daima imkânları nispetinde Bülteni« mizden satın almışlar ve Bültene ilân vermekten çekinmemişlerdir.

S - Lokal için bir arsa temini:

Nakdî gelirleri intizama sokulan Kurumumuz için bir lokal yaptırmak üzere Belediyeden bedelsiz bir arsa temini hususundaki çalışmalarımız da oldukça yorucu oldu ve iki yıl kadar sürdü» Bu uğurda Belediyece hakaret ve istiskale de maruz kaldık, Buna rağmen işin peşi bırakılmadan arsa temini yoluna devam edildi ve Kurumumuz Türkiye'nin Başşehrinde meyhane değil, bir ilim yurdu kuracağını ve bu suretle Ankara'nın bir ilim lokali kazanacağını ısrarla



Sayın Kemal Lokman'a armağan verilirken.

anlatmamız ve talebimiz sonucunda âfSâmm alabildik ve bir süre sonra tapusu ve çapı da Belediyeden alınarak Kuruma teslim edildi.

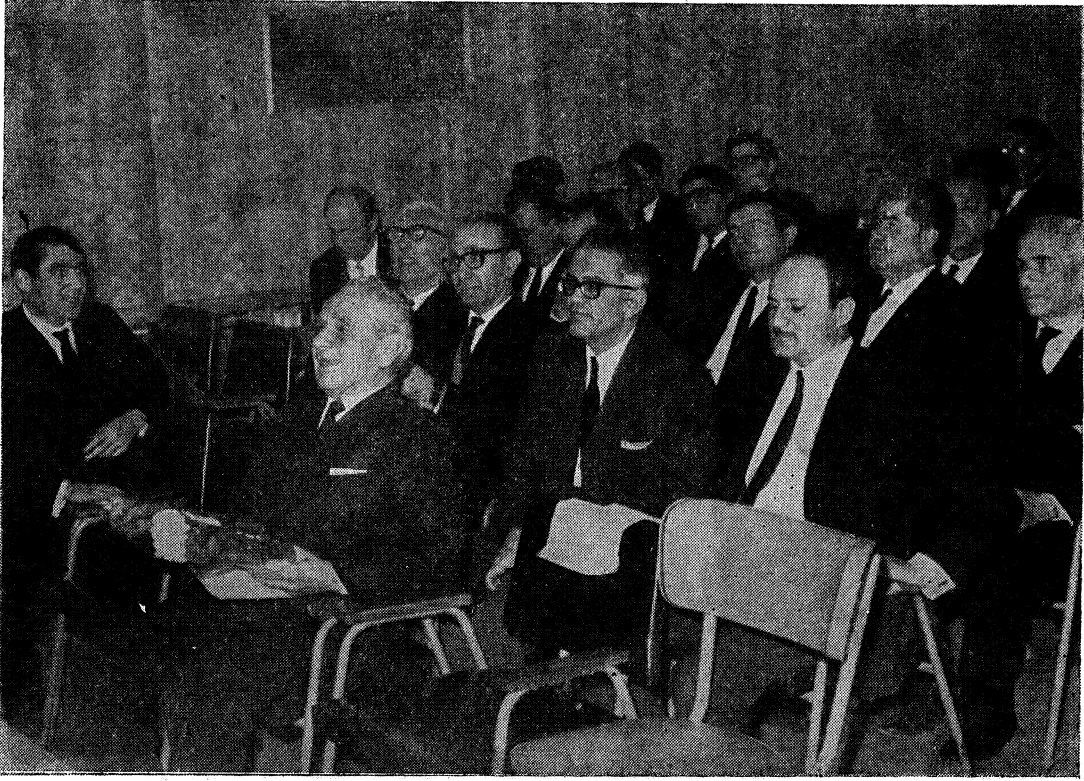
Bu suretle Kurumumuza 10 yıl hizmet sonunda, M*T*A« dan ayrılarak Petrol Dairesine nakil edildiğimde, Kurumdaki vazife ve işlerimi Kurumun yeni yönetim Kuruluna devrettim. Devir esnasında :

- a « Nakit olarak Bankalarda 36 000 lira
 - b • Her biri ortalama olarak üçer bin liraya mal olan 11 adet Bülten karşılığı 33 000 lira
 - c - Bedelsiz bir arsa (tapulu* çaplı)
- teslim ettim.

Bildiğiniz üzere* bu son Genel Kurul toplantısında (19-22 Şubat 1968 tarihlerinde) açıklandığına göre bu arsamız 96 000 liraya satılmıştır.

Bu paraya bir miktar borçlanmak suretiyle para eklenerek* 154 000 liraya bir daire satın alınmıştır« Lokalimiz için satın alınan daire* Ankara Yenışehir'de Bayındır sok. 7/2* Zafer apt* 1. katta olup* Türk Hava Yolları terminali yanında* şehrin merkezî bir yerindedir»

Gerek arsanın satılmasında ve gerek yeni dairenin satın alınmasında Kurumun ikincî Başkanı Sayın Mesut Çetinçelik'in çok kıymetli ve paha biçilmez hizmetleri olduğunu burada şükranla yadetmeyi bir vazife bilirim.



Sayın Kemal Lokmam armağanı aldıktan sonra»

4 - Yeni Maden Kanunu ve jeolog:

6309 sayılı yeni Maden Kanunu 3.3*1954 te Büyük Millet Meclisi tarafından kabul olunarak^ 11*3*1954 tarihinde yürürlüğe girmesi vesilesiyle 263,1954 te M_oT.A« Enstitüsünde., tarafımdan bir konferans verilmişti.

Bu konferansta., ilk defa olarak jeologların hak ve hukuku müdafaa edilmiş ve jeologların meslekî faaliyetleri dairesine giren işlerde jeologların yer alması hususları izah edilmiştir. Bültenimizin 1954 yılı Cilt V* sayı 1«2 de yayınlanan bu konferansın^ tarihî bir değer taşıdığı için burada belirtilmiştir»

Bundan otuz yıl önce, memleketimizde., bir jeologun kim olduğu* ne iş yaptığı ve jeolojinin neye yaradığı Üniversite çevresinin dışında bilinmezdi» Hatta Anadolu içerlerinde aydınlarımız bile bir jeologu* bir jinekolog* yani kadın hastalıkları mütehassısı olarak biliyorlardı. Fakat aradan çeyrek yüzyıl geçmeden yavaş yavaş jeolojinin ne olduğu ve jeologun kim olduğu anlaşılmaya başlandı« Bu hususta M»T»A» Enstitüsü jeologlarının sahalardaki devamlı çalışmaları ve bilhassa Kurumun yayın organı olan Bültenin neşriyatı ve her yıl Kurum tara« findan muhtelif vesilelerle jeoloji alanında ilmî toplantıların yapılması jeologu ve jeolojiyi memleket dahilinde tanıttığı gibi memleket dışında da uluslararası bir jeoloji kurumunun mevcudiyetini ispatlamış bulunmaktadır*

Gerçekten yurdumuzda başta Petrol ve Maden Daireleri olmak üzere* Maden Yardım Komisyonu* Devlet Planlama Teşkilâtı* Petrol ve Maden Şirketleri ^ Devlet Su İşleri ve Devlet İmar ve İskân İşleri* Toprak-Su İşleri* Barajlar* Karayolları* Demiryolları* Tüneller* İller Bankası* büyük inşaat işlerinde v.b* her

yerde jeologlar istihdam edilmeye başlandı. Jeologlar yurda büyük ve yararlı işler görmeye başladılar. Kurumun Bülteni bugün bütün dünya üniversiteleri ve ilim yurtları ile mübadele yolu ile Türkiye jeologlarını tanıtmakta vı Türkiye'de bir Jeoloji Kurumunun faaliyette olduğunu göstermektedir.

Kurulması herkes tarafından arzulanan bir Türkiye «Geological Survey»in tahakkukunda da Kurumumuzun önyak olmasını temenni ederim.

Sözlerime son vermeden önce meşhur Jeolog Holmes'm «Jeolojiyi meslek edinenler çekici* pusulası* lupu ve haritası ile arazi üzerinde dolaşarak ferah ve mesut bir hayat geçirir. Onun müşahede kuvveti kendisini daima tazeler. Tabiat sevgisi gittikçe derinleşir. Çeşitli buluşları ve keşifleri elinde daima bir meşale gibi yanar» sözlerini tekrarlamadan geçemeyeceğim.

Hepinizi sevgi ve saygı ile selâmlar ve çalışmalarınızda hepinize üstün başarılar dilerim*

Kemal LOKMAN

